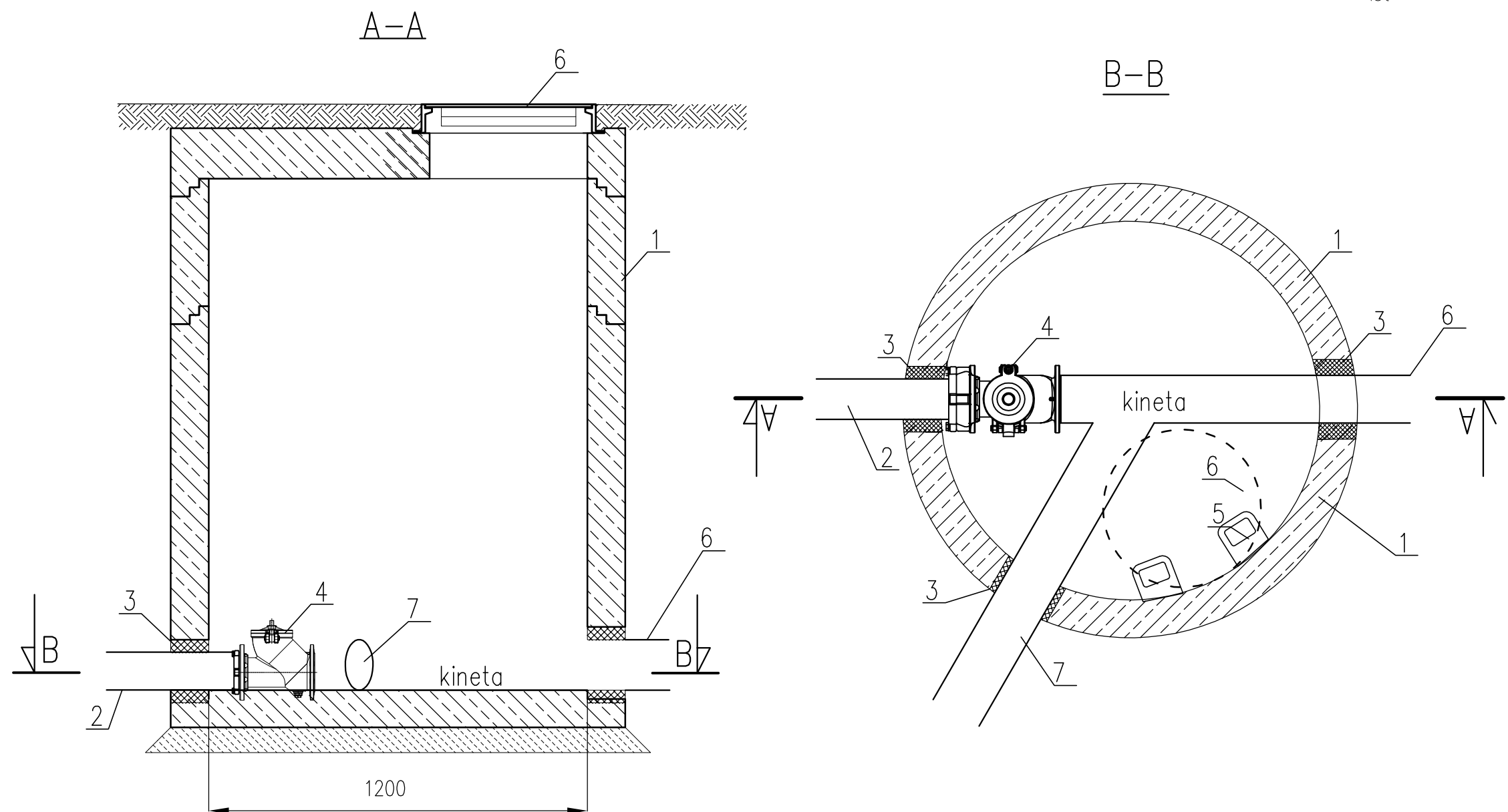


Schemat zabudowy zasuwy z klapę zwrotną
w studni S_{ist} skala 1:20



- Legenda:
- 1 – Istniejąca studnia żelbetowa DN1200
 - 2 – Istniejący rurociąg PVC 160
 - 3 – Uszczelnienie typu GP-SR
 - 4 – Zasuwa z klapą zwrotną, kielichowa PVC160
 - 5 – Stopnie żłazowe żeliwne
 - 6 – Właz kanałowy żel. sfero. klasy D400 ø600 z izolacją termiczną: styropian gr. 8 cm
 - 7 – Istniejący rurociąg PVC 200
 - 8 – Projektowany rurociąg PVC 200

Obiekt:	Sieć kanalizacji sanitarnej wraz z przepompownią		
Adres:	ul. Bartoszycka, m. Lidzbark Warmiński dz. nr 41 - obręb 12 m. Markajmy, gm. Lidzbark Warmiński dz. nr 254/2 - obr. Markajmy		
Inwestor:	Gmina Lidzbark Warmiński ul. Krasickiego 1, 11-100 Lidzbark Warmiński		
Rysunek:	Schemat zabudowy studni Sist		SKALA 1:20
Projektował:	mgr inż. Tomasz Mrówczyński <small>uprawnienia budowlane do projektowania i kierowania robotami budowlanymi bez ograniczeń w specjalności instalacyjnej w zakresie sieci, instalacji i urządzeń cieplnych, wentylacyjnych, gazowych, wodociagowych i kanalizacyjnych Nr ewid.WAM/0025/PWOS/10</small>		Stadium P.B. i P.W.
Sprawdził:	mgr inż. Jerzy Wójciak <small>uprawnienia budowlane do projektowania bez ograniczeń w specjalności instalacyjnej w zakresie sieci, instalacji i urządzeń cieplnych, wentylacyjnych, gazowych, wodociagowych i kanalizacyjnych Nr ewid.POM/0052/POOS/09</small>		XII.2018r.
			Rys. nr 5